

## 國立臺北教育大學 函

地址：10671臺北市和平東路2段134號  
聯絡人及電話：蔡小姐(02)66396688分機82109  
傳真電話：(02)27362578  
電子郵件信箱：sharon77@mail.ntue.edu.tw

受文者：臺北市立懷生國民中學

發文日期：中華民國111年7月8日  
發文字號：北教大進字第1111040077號  
速別：普通件  
密等及解密條件或保密期限：  
附件：

主旨：檢送本校推廣教育中心生活藝術系列課程「書藝逸趣書法班、山水畫輕鬆畫及鳥語花香創意研習班」招生訊息，請惠予公告周知所屬人員報名參加，請核轉。

說明：

- 一、旨揭課程招生對象程度不拘，歡迎對書法、山水畫、花鳥畫有興趣之人士報名參加。報名採線上辦理，課程資訊請至本校推廣教育中心網站招生頁面查詢(<https://cce.ntue.edu.tw/onenews/112>)。
- 二、「書藝逸趣書法班」特聘中華書法家協會理事長王松林老師親授，課程時間可選擇週二晚間19:00-20:00(日期9/13-12/20)，或週日下午13:30-15:30(日期9/18-1/8)，每梯次共30小時。
- 三、「山水畫輕鬆畫(初級入門)」特聘台灣畫院院長、當代水墨畫十傑盧錫烱老師親授，課程時間可選擇週三下午15:30-18:30(日期9/14-11/30)，或週五下午15:30-18:30(日期9/16-12/2)，每梯次共36小時。

懷生國中 1110711



\*OEAA1113004964\*

四、「鳥語花香創意研習班」特聘藝竹軒書畫院院長袁玉軒老師親授，課程時間可選擇週三晚間18:30-21:30(日期9/14-11/30)，或週日上午09:00-12:00(日期9/18-12/11)，每梯次共36小時。

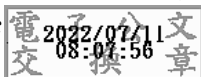
五、課程費用及優惠方案詳見招生頁面(部分課程可依本校優惠辦法最高享免報名費、學費7折優惠)。

六、課程地點：國立臺北教育大學校區(近台北捷運科技大樓站，步行5分鐘)。

七、洽詢電話：02-27321104轉分機82110陳小姐。

正本：各直轄市及縣市政府教育局(處)、臺北市大安區各里辦公處、新北市各區公所、臺北市各區公所、桃園市各區公所、基隆市各區公所、宜蘭縣各鄉鎮市公所、教育部所屬社教機構、全國教師工會總聯合會、全國教育產業總工會、臺北市學校教育產業工會、新北市幼兒托育職業工會、新北市才藝教學服務人員職業工會、宜蘭縣總工會附設職業訓練中心、臺北市各國民小學、新北市各國民小學、基隆市各國民小學、桃園市各國民小學、宜蘭縣各國民小學、臺北市各國民中學、新北市各國民中學、桃園市各國民中學、宜蘭縣各國民中學、基隆市各國民中學、全國各公立高級中學、全國各私立高級中學、各公私立大專校院

副本：本校進修推廣處推廣教育中心



校長陳慶和 本案依分層負責規定授權單位主管決  
行