

2026

國立歷史博物館授權商品型錄 No.1

# 駿影長風



國立歷史博物館  
NATIONAL MUSEUM OF HISTORY

# 國立歷史博物館

NATIONAL MUSEUM OF HISTORY



創建於西元1955年12月4日，成立迄今逾70年，承載了臺灣這片土地藝術文化發展與許多人共同的集體記憶。本館原名國立歷史文物美術館，是國民政府1949年來臺後成立的第一個國家級博物館。館藏性質多元，富有民間性與生活性，包含考古出土有河南新鄭、輝縣出土的春秋青銅器與玉器，洛陽出土的唐三彩，並有豐富的錢幣與近現代繪畫收藏。至今典藏累積近6萬號藏品，其中包含文化部公告之國寶5件、重要古物60號。本館特從館藏圖像與文物中萃取最符合文化創意發展的元素，透過圖像授權機制，跨域產業之合作精神，應用與活化館藏，創造更多驚豔的文創成果。

# 國立歷史博物館商店

MUSEUM SHOP

---

博物館商店是本館委由時藝多媒體傳播股份有限公司營運，融合現代簡約與傳統美學空間設計，提供最齊全的史博館授權商品及出版品，精選國內外藝術家創作衍生商品及創意禮品，配合館方展覽主題不定期更新選品組合，延續美好的觀展體驗。



國立歷史博物館 臺北市中正區南海路49號

開館時間 每週二至週日，10時至18時

休館時間 每週一休館，逢國定例假日照常開放，翌日無休。

農曆除夕、初一、政府公告之天然災害停止上班日休館。

其他必要之休館日另行公告。

博物館商店服務電話 02-23882782

FB <https://www.facebook.com/nmh.museumshop/>

IG nmh\_museumshop

EMAIL nmhmuseumshop@gmail.com



NTD \$ 180,000 / 1套3件

常玉《馬》 館藏編號 26883 版畫尺寸：92.5×122.5cm 畫芯尺寸：69.5×99.5cm

## 金箔絲網版畫 馬年套組

史博館致力將館藏文物轉譯為日常可用的創意商品，2026年適逢常玉逝世六十週年，亦為農曆馬年。本商品套組取得史博館授權，由義大利版畫大師 Giuliano Grittini，推出常玉限量金箔絲網版畫一馬年套組，向常玉致敬；此套組，精選三幅常玉經典「雙馬」為核心，畫作滿鋪金箔的燦然光澤與成雙駿馬的意象，象徵馬年祥瑞。駿馬於常玉的繪畫中，象徵卓越、不斷前行與開拓的力量，Giuliano Grittini延續對光影與層次的掌握，於金光流轉中重現常玉筆下馬匹的靈動神采。作品兼具金箔的華麗與原作的清雅氣韻，延續東西方美學的交融，也體現藝術家對常玉精神的深刻理解。

創作者：Giuliano Grittini / Incisione Arte 創作地：義大利 Italy 媒材：金箔絲網版畫 年份：2025



常玉《北京馬戲》館藏編號 26902 版畫尺寸：92.5×134cm 畫芯尺寸：69.5×111cm



常玉《黑白雙馬》館藏編號 26896 版畫尺寸：92.5×139.7cm 畫芯尺寸：69.5×116.7cm

常玉《馬》馬躍琉璃彩花瓶

NTD \$ 68,000

手工鈉鈣玻璃

6×18×30cm 約4kg

館藏編號 26883

瓶身設計呈優雅流暢的長型橢圓

並透過層層熱工疊加技術

展現琉璃色彩流動與層疊

作品特別融入傳統花紙工藝

將黑色奔馬的圖像

精確轉印於瓶身金黃色區域

馬的輪廓簡練而富有力量

忠實重現了常玉《馬》

畫作中的標誌性形象



常玉《馬》琉璃杯

NTD \$ 3,680

手工鈉鈣玻璃

口徑7.8×7×8.5cm 200ml

館藏編號 26883



常玉《北京馬戲》轉寫盤

NTD \$ 4,500

12吋 骨瓷

館藏編號 26902



常玉《馬》轉寫盤

NTD \$ 4,500

12吋 骨瓷

館藏編號 26883



常玉《斑馬》轉寫盤

NTD \$ 4,500

12吋 骨瓷

館藏編號 26878





常玉《雙馬》千里騏驎置物盒

NTD \$ 3,680

瓷 13×13×16.1cm

館藏編號 26898



常玉《雙馬》黃金畫

NTD \$ 2,880

含金純度 99% 以上 純金箔製作

外框尺寸 21×26cm 黃金畫尺寸 95×14.7cm 畫作重量 0.6kg

館藏編號 26898



常玉《斑馬》 82×132 cm 館藏編號 26878

國立歷史博物館藏《斑馬》，為常玉（1895-1966）作品之一；此件作品表現斑馬在空曠原野中奔跑，但目的卻渺不可知，以深藍與紅色作為背景，表現出昏暗深邃的天幕與詭譎氣氛的大地。常玉作品中經常表現心境上的孤單，對應於大自然的巨大，動物顯得渺小，反應了當常玉年紀已屆中晚年，對未來充滿了不安與不確定，於是透過風景與動物的題材，表達人類無法對抗大自然及時光的虛度，透露出生命中的無奈與不堪。



常玉《斑馬》腕錶

NTD \$ 9,800

24.5×4.3×1.07cm

館藏編號 26878



常玉《馬》腕錶

NTD \$ 9,800

24.5×4.3×1.07cm

館藏編號 26883



常玉STILL精品咖啡  
26895 花豹 (黃色款)  
NTD \$ 220 / 盒

濾掛式咖啡包 5入  
淨重10公克/包  
產地 中南美洲  
烘焙程度 淺焙  
處理方式 日曬處理法+蜜處理法  
輕爽口感中帶著成熟果香，  
口感紮實醇厚楓糖香甜。



常玉STILL精品咖啡  
26878 斑馬 (紅色款)  
NTD \$ 220 / 盒

濾掛式咖啡包 5入  
淨重10公克/包  
產地 中南美洲  
烘焙程度 中焙  
處理方式 水洗處理法+蜜處理法  
濃郁甘醇、滑順香濃飽滿、甜度明顯。



常玉STILL精品咖啡  
26898 雙馬 (灰色款)  
NTD \$ 220 / 盒

濾掛式咖啡包 5入  
淨重10公克/包  
產地 中南美洲  
烘焙程度 深焙  
處理方式 日曬處理法+水洗處理法  
擁有堅果可可優雅風味，順口回甘，  
伴隨焦糖奶油香。



常玉《班馬》折傘

NTD \$ 880

21吋 53cm\*6k (±5%)

館藏編號 26878



霧透網紗刺繡提袋-常玉動物系列

NTD \$ 780

歐根紗 32×37cm (±5%)

館藏編號 26884,26895,26878,26898



霧透網紗刺繡提袋-常玉荷花

NTD \$ 780

歐根紗 32×37cm (±5%)

館藏編號 26897



《黑白雙馬》防水油畫布名片盒

NTD \$ 450

9.2×5.7×1cm

館藏編號 26896

《黑白雙馬》隨身收納盒

NTD \$ 350

5.2×5.2×1.5cm

館藏編號 26896



常玉《斑馬》滑鼠墊

NTD \$ 890

60×30cm

館藏編號 26878

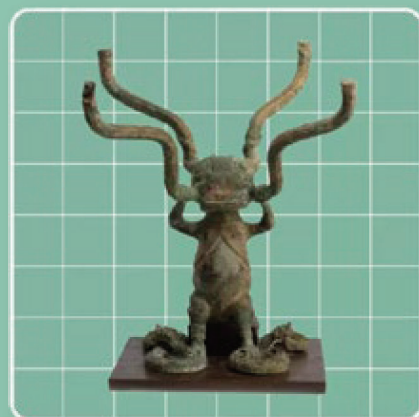
# 酷獸

酷獸奇航  
Crazy Museum

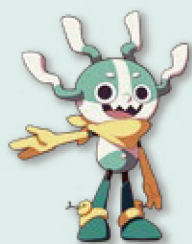
國寶

獸形器座 | 春秋 | 青銅器

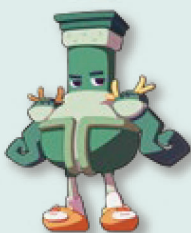
# KUPER



史博館以館藏文物為原型，創造了「酷獸奇航」原創IP，並透過文創商品、原創主題曲、OP動畫漫畫、Line貼圖及VR沉浸式動畫影片等，期望將歷史文物，轉化為角色IP，讓社會大眾看見更多史博館館藏文物的故事。



酷獸 Kuper  
總登錄號 IP001-2



小飛龍 Brenton  
總登錄號 IP002-2



阿虎 Tigrio  
總登錄號 IP003-2



小雷 Drake  
總登錄號 IP004-2



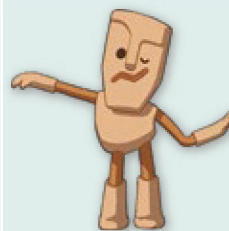
小樹 Otis  
總登錄號 IP006-2



彩姐 Lady Jacqueline  
總登錄號 IP007-2



猛哥 The Tomb-Guardian  
總登錄號 IP008-2



樂樂 Clayton  
總登錄號 IP010-2



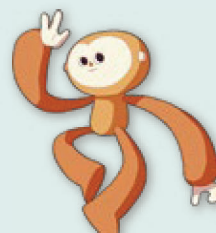
青龍 Ferrell  
總登錄號 IP011-2



黑黑 Cole  
總登錄號 IP012-2



白白 Finn  
總登錄號 IP013-2



小猴 Felix  
總登錄號 IP014-2



**酷獸 Kuper** 總登錄號 IP001-2

酷獸，是個堅強勇敢、很有自信的文物，有他在的地方總是歡笑不斷，能夠活絡大家的氣氛，卻也有一些驕傲臭屁！為了想找回頭上遺失的物件而與夥伴們踏上了追尋之旅，在尋找的過程中，學會照顧別人，也逐漸接納了真實的自己。

「酷獸」形象源自於史博館館藏國寶《獸形器座》  
典藏編號 h0000289

**阿虎 Tigrio** 總登錄號 IP003-2

阿虎不但愛喝酒，還是個名正言順的吃貨，平時常常和博物館的文物舉辦大胃王比賽，個性不拘小節。

「阿虎」形象源自於史博館館藏重要古物《虎形尊》  
典藏編號 h0000282



**彩姐 Lady Jacqueline** 總登錄號 IP007-2

彩姐是個十分率性的女子，在千年前的唐代，酷獸一行人遇見了既灑脫卻又心事重重的「古代」彩姐回到博物館，千年後的彩姐變得更加「圓」融，但不變的是她關心與照顧朋友的細膩心思。

「彩姐」形象源自於史博館館藏古物《加彩貴婦》  
典藏編號 94-00514

小樹 Otis 總登錄號 IP006-2

小樹是酷獸的好朋友。平常看起來一臉和氣，有點憨憨呆呆又有點膽小畏縮，但實際上卻比任何人都要聰明、勇敢。在關鍵時刻勇於挺身而出，更常常做出意料之外的舉動。

「小樹」形象源自於史博館館藏文物《搖錢樹》

典藏編號 8500011

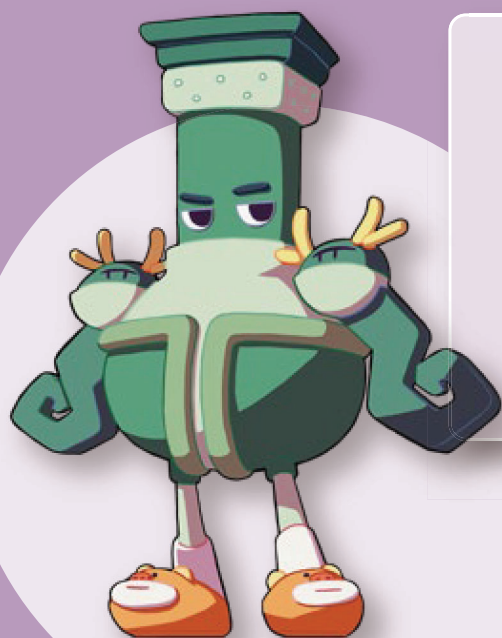


小飛龍 Brenton 總登錄號 IP002-2

永遠的人氣文物假想敵！國寶等級的小飛龍是著名的面癱酷哥，走到哪裡都被萬人擁簇。雖然表面上看起來冷漠、難以親近，但其實他有著一顆溫柔又仗義的心，並且一直暗自羨慕著能與大家打成一片的酷獸。

「小飛龍」形象源自於史博館館藏文物《蟠龍方壺》

典藏編號 h0000286



黑黑白白 Cole & Finn 總登錄號 IP012-2, IP013-2

黑黑與白白是旅行專家兼專業吃貨，永遠知道哪裡有最好吃的店，CP值高的旅館，晚上還要有氣質的去看歌劇。有著中西混血血統，愛聽古典樂、常拌嘴吵架兩人湊在一起是為了比賽誰吃得多又不會變胖。

「黑黑白白」形象源自於史博館館藏作品常玉《黑白雙馬》

典藏編號 26896





酷獸娃娃

NTD \$ 480

聚酯纖維 直立約 30cm

阿虎抱抱枕

NTD \$ 480

約 20×30cm



為史博館形象 IP「酷獸奇航」授權產品之一，從史博館國寶與重要古物中衍生出的文創商品，其原型為國寶《獸形器座》的酷獸娃娃絨毛玩具，以及原型為《虎形尊》的阿虎抱抱枕絨毛娃娃，深獲史博館粉絲青睞。



彩姐、酷獸 刮痧板

NTD \$ 680

瓷 5.8×7.8×0.8cm



擴香石 / 彩姐、酷獸、小樹

NTD \$ 800

天然大理石 10×8.5×2cm



冰酒石 / 酷獸、彩姐、小樹

NTD \$ 600

天然大理石 4×5×1.5cm



酷獸青花 萬用墊

NTD \$ 780

60×30cm



酷獸青花 吸水杯墊

NTD \$ 200

陶瓷  $\Phi 10.7 \times 1\text{cm}$  ( $\pm 5\%$ )



酷獸青花保溫瓶 500 ml

NTD \$ 880

6.4×6.4×22.5cm

酷獸青花保溫瓶 280 ml

NTD \$ 500

5.5×5.5×17.5cm

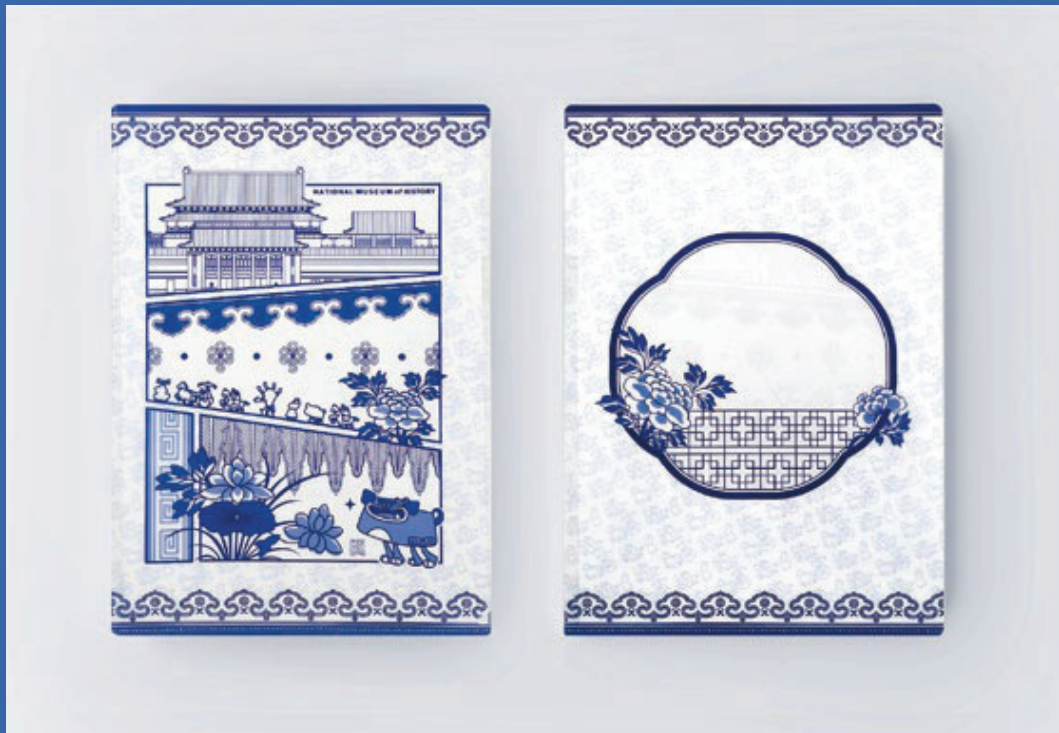


酷獸青花 平裝筆記本

NTD \$ 120  
12.5×19cm

酷獸青花 口袋筆記本

NTD \$ 80  
10×14.8cm



酷獸青花 A4資料夾

NTD \$ 80  
22×31cm



酷獸青花 T-Shirt

NTD \$ 780

酷獸青花 經典帆布包

NTD \$ 650

33.5×39cm



酷獸奇航 角色貼紙

NTD \$ 100 / 張

7×20 cm



酷獸奇航 水晶棒棒糖

NTD \$ 100 / 支

3.5×12cm 16g

異麥芽酮糖醇、威化紙(水、澱粉)、食用色素

## 展覽活動介紹

115.05.30<sub>(六)</sub> \ 115.09.20<sub>(日)</sub>

---

終章未完：穿越生死的文化觀想特展

[ 本館 5 樓 ]

115.06.18<sub>(四)</sub> \ 115.09.28<sub>(一)</sub>

---

埃及木乃伊－永生傳說國際特展

[ 本館 1-2 樓 ]



115.10.08<sub>(四)</sub> \ 116.03.21<sub>(日)</sub>

---

異想物語－臺灣動物圖樣沉浸式旅程展

[ 本館 5 樓 ]

115.10.10<sub>(六)</sub> \ 116.03.21<sub>(日)</sub>

---

東瀾・共韻－傅益瑤的水墨美學歷程

[ 本館 2 樓 ]

115.10.16<sub>(五)</sub> \ 116.01.17<sub>(日)</sub>

---

隱身到現身：史博典藏的她們

[ 本館 1 樓 ]

## 史博有您真好，歡迎加入史博會員

史博館會員方案，申辦成功即享七大優惠  
以館藏常玉大師作品《菊》為設計靈感的經典「常玉會員卡」  
璀璨榮耀，寓意喜慶，值得珍藏一生！  
詳細資訊請見本館官網



本館官網



此時不再長相思，此刻相約常相遇

## MUSEUM SHOP 國立歷史博物館商店

訂購優惠：單筆訂購滿 NTD \$ 20,000 享9折  
單筆訂購滿 NTD \$ 50,000 享85折

臺北市中正區南海路49號1樓  
02-23882782  
nmhmuseumshop@gmail.com